

【凡例】 ①-当てはまる ②-おおむね当てはまる ③-あまり当てはまらない ④-当てはまらない ⑤-分からない

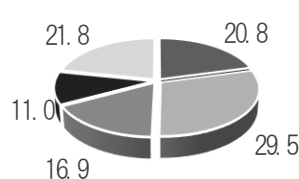
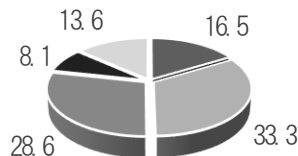
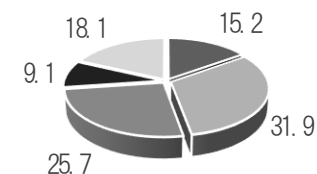
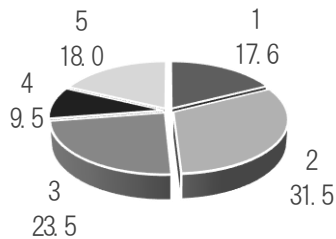
全体

1年

2年

3年

【項目1】 学校は、「学校いじめ防止基本方針」について、生徒に説明している。



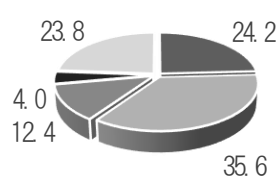
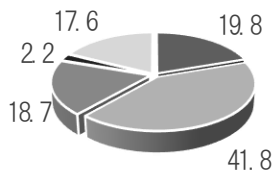
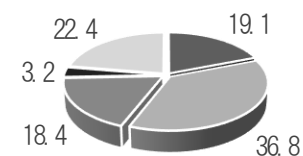
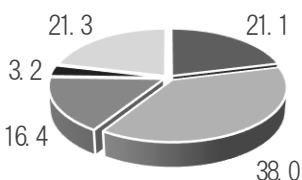
32 → 59 → 50

←※①, ②合計の変化→

35 → 64 → 50

33 → 55 → 51

【項目2】 学校は、いじめの防止や早期発見に向けた取組を積極的に行っている。



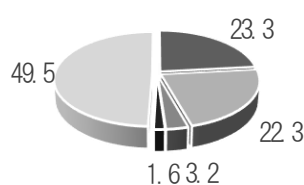
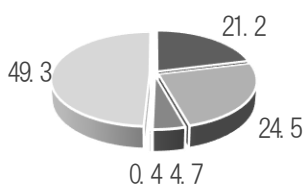
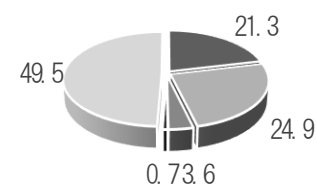
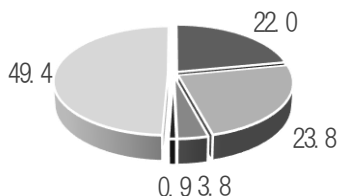
54 → 64 → 60

←※①, ②合計の変化→

58 → 64 → 62

51 → 64 → 60

【項目3】 学校は、発生したいじめにしっかりと対応している。



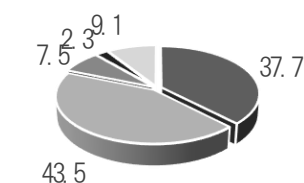
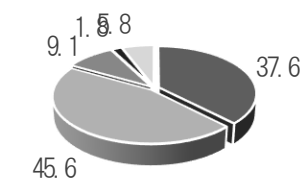
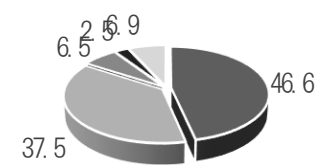
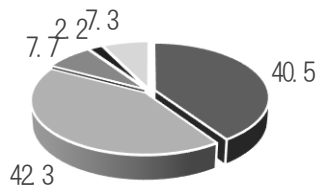
36 → 42 → 46

←※①, ②合計の変化→

34 → 40 → 46

36 → 44 → 46

【項目4】 学校は、生徒がSNS（ツイッターやラインなど）やインターネットの危険性や正しい利用方法などについて学ぶ機会をつくっている。



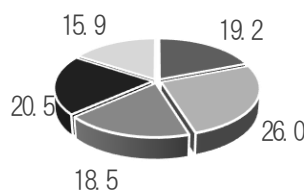
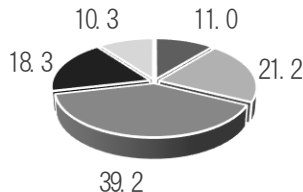
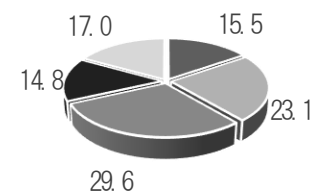
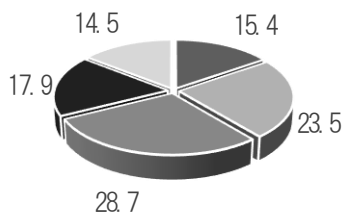
76 → 90 → 83

←※①, ②合計の変化→

84 → 94 → 84

80 → 88 → 82

【項目5】 学校は、生徒がいじめについて考えたり、話し合ったりする機会をつくっている。



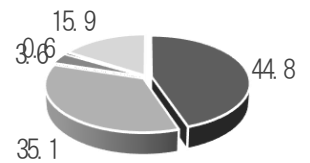
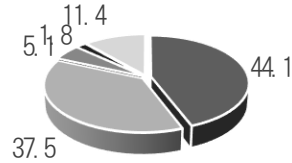
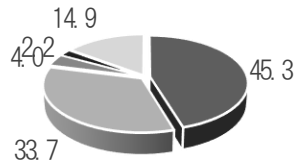
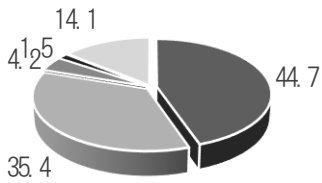
30 → 48 → 39

←※①, ②合計の変化→

28 → 53 → 33

34 → 45 → 46

【項目6】先生は、気軽に生徒の話を聞いてくれたり、相談に乗ってくれたりする。



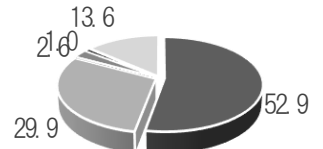
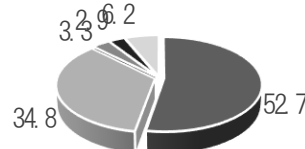
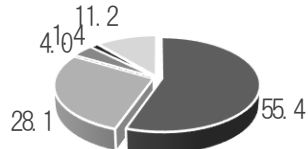
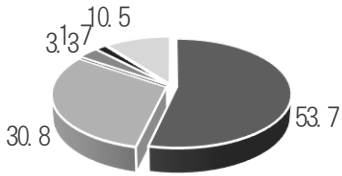
78 → 79 → 81

←※①, ②合計の変化→

80 → 84 → 82

70 → 75 → 80

【項目7】学校は、生徒にいじめなどの相談窓口（スクールカウンセラーや学校以外の相談窓口）を伝えている。



82 → 82 → 85

←※①, ②合計の変化→

82 → 83 → 88

83 → 81 → 83

※①, ②合計の変化（①当てはまる ②おおむね当てはまる）小数点以下繰り上げ
H30/11月 → H31/3月 → 今回(R1/11月)の同グループ内の変化を示している。

【項目8】意見や質問などがあれば、枠内に記入してください。（肯定的な意見以外を掲載しています。）

<1年生>

- ◆ 「学校いじめ防止基本方針」とは？

<2年生>

- ◆ G T E C 後半番号の帰宅が遅い。これはいじめですね。

<3年生>

- ◆ 「学校いじめ防止基本方針」ってなんだよ。

※ご協力ありがとうございました。